



CERTIFICADO DE PROFESIONALIDAD

Atención Sociosanitaria a Personas Dependientes en Instituciones Sociales

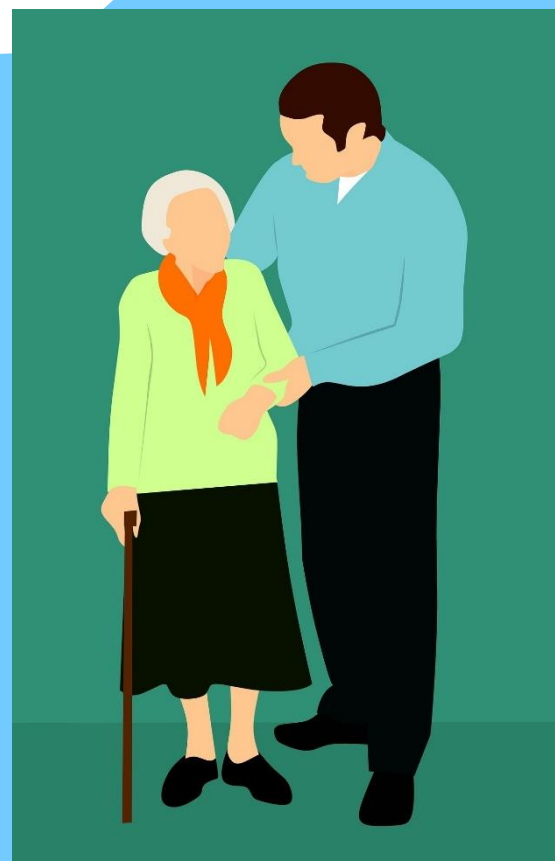
FORMACIÓN ONLINE





Índice

Descripción Certificado de Profesionalidad	3
¿Cuáles son los requisitos?	3
Destinatarios	4
¿Qué voy a aprender?	4
Temario. Abreviado	4
Contenidos	5-19
Metodología	20
Salidas Profesionales	21
Prácticas en Empresas	21



➔ Descripción del Certificado de Profesionalidad

Atender a personas dependientes en el ámbito sociosanitario en la institución donde se desarrolle su actuación.

Aplicar las estrategias diseñadas por el equipo interdisciplinar competente.

Procedimientos para mantener y mejorar su autonomía personal y sus relaciones con el entorno.

➔ ¿Cuáles son los requisitos?

- Estar en posesión del Título de Graduado en Educación Secundaria Obligatoria para el nivel 2 o título de Bachiller para nivel 3.
- Estar en posesión de un certificado de profesionalidad del mismo nivel del módulo o módulos formativos y/o del certificado de profesionalidad al que desea acceder.
- Estar en posesión de un certificado de profesionalidad de nivel 1 de la misma familia y área profesional para el nivel 2 o de un certificado de profesionalidad de nivel 2 de la misma familia y área profesional para el nivel 3.
- Cumplir el requisito académico de acceso a los ciclos formativos de grado medio para el nivel 2 o de grado superior para el nivel 3, o bien haber superado las correspondientes pruebas de acceso reguladas por las administraciones educativas
- Tener superada la prueba de acceso a la universidad para mayores de 25 años y/o de 45 años.
- Tener los conocimientos formativos o profesionales suficientes que permitan cursar con aprovechamiento la formación.



Destinatarios

Esta formación se dirige a personas que se desean desarrollar profesionalmente en este campo



¿Qué voy a aprender?

Organizar, preparar y controlar las intervenciones de atención a las personas y a su entorno.

Desarrollar intervenciones de atención física a personas con necesidades específicas.

Desarrollar las actividades relacionadas con la gestión y funcionamiento de la unidad convivencial.



Temario Abreviado

- Apoyo en la organización de intervenciones en el ámbito institucional.
- Intervención en la atención higiénico-alimentaria en instituciones.
- Intervención en la atención sociosanitaria en instituciones.
- Apoyo psicosocial, atención relacional y comunicativa en instituciones.



Contenidos



MÓDULO 1.

APOYO EN LA ORGANIZACIÓN DE INTERVENCIONES EN EL ÁMBITO INSTITUCIONAL

- UNIDAD FORMATIVA 1

APOYO EN LA RECEPCIÓN Y ACOGIDA EN INSTITUCIONES DE PERSONAS DEPENDIENTES

1. Intervención en la atención a las personas dependientes y su entorno
 - Instituciones, programas y profesionales de atención directa a personas dependientes: características.
 - Papel de los diferentes profesionales de atención sociosanitaria. El equipo interdisciplinar.
 - Tareas del profesional de atención sociosanitaria. Competencia y responsabilidad en las áreas de:
 - Alimentación.
 - Higiene y aseo.
 - Limpieza.
 - Atención sanitaria.
 - Medicación.
 - Movilización, traslado y deambulación.
 - Primeros auxilios.
 - Apoyo psicosocial.
 - Actividades diarias.
 - Comunicación



Contenidos

MÓDULO 1.

- UNIDAD FORMATIVA 1 (continuación)

2. Protocolos de actuación en la recepción y acogida de residentes:

- Atención a las personas dependientes según su grado de dependencia.
 - Dependencia moderada.
 - Dependencia severa.
 - Gran dependencia.
- Principios éticos de la intervención social con personas dependientes:
 - Deontología profesional.
 - Actitudes y valores.
 - Respeto por la confidencialidad e intimidad de las personas dependientes.
 - Delimitación del papel del profesional de atención sociosanitaria.
- Atención integral en la intervención.
 - Comunicación al equipo interdisciplinar de las necesidades del usuario.



Contenidos

MÓDULO 1.

- UNIDAD FORMATIVA 2

APOYO EN LA ORGANIZACIÓN DE ACTIVIDADES PARA PERSONAS DEPENDIENTES EN INSTITUCIONES

1. Participación en la preparación de actividades en instituciones sociales
 - Protocolos de actuación y seguimiento de los mismos.
 - Participación del usuario en las actividades diarias de la institución.
 - Autonomía del usuario.
 - Autonomía en las actividades básicas de la vida diaria.
 - Autonomía en las actividades instrumentales de la vida diaria.
 - Acompañamiento en las actividades de la vida diaria del usuario según instrucciones del profesional responsable.
 - Información a los usuarios para el desarrollo de las actividades:
 - Características e intereses de los usuarios.
 - Incidencias y respuesta a las mismas.

Contenidos

MÓDULO 1.

- UNIDAD FORMATIVA 2 (continuación)

2. Organización de actividades en instituciones sociales

- Protocolos de actuación.
- Transmisión al usuario de información sobre las actividades. Actividades opcionales, voluntarias y obligatorias.
- Manejo de los materiales más comunes para la realización de actividades en instituciones sociales.
 - Materiales fungibles e inventariables.
 - Juegos de mesa.
 - Realización de inventarios y listados.
- Revisión del estado de las ayudas técnicas.
- Distribución y adecuación de espacios y mobiliario.
- Comprobación de las condiciones de seguridad y accesibilidad.
- Registro de incidencias.

3. Participación en la organización funcional en una institución sociosanitaria

- Distribución de tareas.
 - Horarios.
 - Turnos.
 - Grupos de trabajo.
- Transmisión de la información. Utilización de lenguajes adecuados a las necesidades de los usuarios dependientes.
- Uso de los indicadores de calidad de las intervenciones.



Contenidos

MÓDULO 1.

- UNIDAD FORMATIVA 2 (continuación)

4. Colaboración en el plan de cuidados individualizado y la documentación básica de trabajo

- Plan de cuidados individualizado. .
 - Elementos constitutivos.
 - Profesionales que intervienen.
- El expediente individual del usuario. Composición
- Protocolos de actuación.
- Hojas de incidencia: cumplimentación.
- Utilización de la documentación sociosanitaria manejada. en instituciones de personas dependientes.
- Recopilación y transmisión de información al equipo de trabajo y al equipo interdisciplinar.

Contenidos



MÓDULO 2.

INTERVENCIÓN EN LA ATENCIÓN HIGIÉNICO-ALIMENTARIA EN INSTITUCIONES

1. Realización de la higiene y aseo de la persona dependiente y de su entorno en instituciones
 - Principios anatomofisiológicos del órgano cutáneo y fundamentos de higiene corporal. Patología más frecuente.
 - Aplicación de técnicas de aseo e higiene corporal:
 - Baño en bañera o ducha.
 - Baño en la cama.
 - Baño de personas con alzhéimer.
 - Cuidado de los pies de personas con diabetes.
 - Higiene bucal.
 - Limpieza de pliegues corporales.
 - Limpieza de zonas de riesgo.
 - Prevención y tratamiento de las úlceras por presión:
 - Higiene corporal.
 - Protección de la piel.
 - Cambios posturales.
 - Aplicación de cuidados del usuario incontinente y colostomizado.
 - Prevención y control de infecciones. Procedimientos de aislamiento y prevención de enfermedades transmisibles.
 - Colaboración en los cuidados postmortem.

Contenidos. **MÓDULO 2.** (continuación)

2. Mantenimiento del orden y condiciones higiénicas de la habitación del usuario



- Disposición y limpieza de los efectos personales del usuario.
- Control de las condiciones ambientales:
 - Luminosidad.
 - Temperatura.
 - Ventilación.
 - Ruido.
- Técnicas de realización de camas:
 - Tipos de camas y actuación ante las mismas.
 - Ropa de cama: tipos, complementos, climatología.
 - Posiciones de la cama.
 - Protocolos de actuación para camas cerradas y ocupadas.

3. Administración de alimentos y recogida de eliminaciones en instituciones

- Evolución del metabolismo en el ciclo vital.
- Principios anatomofisiológicos de los sistemas digestivo y endocrino.
 - Patología relacionada.
- Comprobación de hojas de dietas:
 - Dietas y menús de instituciones sociosanitarias.
 - Menús en patologías especiales.
- Alimentación por vía oral:
- Ayudas técnicas para la ingesta.
- Apoyo a la ingesta: cubiertos, platos y vasos especiales.
 - Pautas según estado del usuario.
 - Prevención de riesgos en la alimentación y la recogida de eliminaciones.

Contenidos

➔ MÓDULO 3.

INTERVENCIÓN EN LA ATENCIÓN SOCIO SANITARIA EN INSTITUCIONES

1. Reconocimiento de las necesidades especiales de las personas dependientes
 - Situaciones especiales: usuarios sin familia, familias desestructuradas.
 - Observación y registro de la evolución funcional y el desarrollo de actividades de atención física.
 - Aplicación de técnicas e instrumentos de observación en función del usuario y sus características.
 - Tipos de ayudas técnicas y tecnológicas para la vida cotidiana.
2. Participación en la atención sanitaria para personas dependientes en el ámbito sociosanitario
 - Anatomofisiología y patologías más frecuentes.
 - Participación en la toma de constantes vitales.
 - Participación en la administración de medicación: vías oral, tópica y rectal.
 - Medicación en el caso de personas con diabetes.
 - Colaboración en la aplicación de técnicas de aerosolterapia y oxigenoterapia.
 - Colaboración en la aplicación de tratamientos locales y métodos de frío-calor.
 - Uso de materiales para la medicación.
 - Riesgos de los medicamentos.
 - Prevención de riesgos laborales en las tareas sanitarias.

Contenidos. **MÓDULO 3.** (continuación)

3. Colaboración en la movilización, traslado y deambulación de los usuarios
 - Principios anatomofisiológicos de sostén y movimiento del cuerpo humano.
 - Patología más frecuente. Biomecánica de las articulaciones.
 - Principios anatomofisiológicos del sistema nervioso.
 - Posiciones anatómicas.
 - Principios de mecánica corporal.
 - Técnicas de movilización, traslado y deambulación:
 - Preparación para el traslado.
 - Movilización de personas dependientes.
 - Acompañamiento en la deambulación.
 - Prevención de caídas y accidentes del usuario.
 - Ayudas técnicas para la deambulación, traslado y movilización en personas dependientes.
 - Prevención de riesgos laborales en las tareas de deambulación, traslado y movilización.

4. Prestación de primeros auxilios en situaciones de urgencia en instituciones
 - Reconocimiento de las situaciones de riesgo: protocolos y normas sobre cuándo intervenir. Avisos a las profesionales responsables.
 - Técnicas de actuación urgente en caso de :
Intoxicaciones.
 - Ingestión de cuerpos extraños, atragantamiento.
 - Traumatismos. Vendajes e inmovilizaciones.
 - Reanimación cardiopulmonar.
 - Hemorragias externas.
 - Quemaduras.
 - Mantenimiento de botiquines



Contenidos. **MÓDULO 3.** (continuación)

5. Cumplimiento de las normas de limpieza de materiales e instrumentos sanitarios

- Aplicación de operaciones de limpieza de materiales sanitarios.
- Proceso de desinfección. Métodos y materiales.
- Proceso de esterilización. Métodos y materiales.
- Prevención de infecciones.
- Eliminación de residuos sanitarios.
- Prevención de riesgos laborales en las tareas de limpieza de material sanitario.



Contenidos

MÓDULO 4.

APOYO PSICOSOCIAL, ATENCIÓN RELACIONAL Y COMUNICATIVA EN INSTITUCIONES

UNIDAD FORMATIVA 1.

ANIMACIÓN SOCIAL PARA PERSONAS DEPENDIENTES EN INSTITUCIONES

1. Participación en la atención psicosocial de las personas dependientes en la institución sociosanitaria

- Fomento de la adaptación a la institución de las personas dependientes:
 - Factores que favorecen o dificultan la adaptación.
 - Apoyo durante el periodo de adaptación.
 - Estrategias de intervención.
- Fomento de la relación social de las personas dependientes:
 - Habilidades sociales fundamentales.
 - Factores.
 - Dificultades.
 - Técnicas para favorecer la relación social.
 - Actividades de acompañamiento y de relación social, individual y grupal.
 - Medios y recursos: aplicaciones de las nuevas tecnologías, recursos del entorno.



Contenidos. **MÓDULO 4.** (continuación)

- Utilización del ambiente como factor favorecedor de la autonomía personal, comunicación y relación social:
 - Elementos espaciales y materiales: distribución, presentación.
 - Decoración de espacios.
 - Diseño y elaboración de materiales.
 - Características específicas de la motivación y el aprendizaje de las personas enfermas dependientes.

2. Reconocimiento de las características psicológicas de personas dependientes en instituciones

- Conceptos fundamentales:
 - Ciclo vital.
 - Conducta.
 - Procesos cognitivos.
 - Motivación.
 - Emoción, alteraciones.
- Proceso de envejecimiento.
 - Enfermedad y convalecencia: cambios bio-psico-sociales.
 - Incidencias en la calidad de vida.
 - Evolución del entorno socioafectivo y de la sexualidad de la persona mayor.
 - Necesidades especiales de atención y apoyo integral.
 - Calidad de vida, apoyo y autodeterminación en la persona mayor
 - Conceptos fundamentales.
 - Características y necesidades en enfermedad y convalecencia.
- Discapacidades en las personas dependientes: . Concepto. . Clasificación y etiologías frecuentes. . Características y necesidades. . Calidad de vida, apoyo y autodeterminación de las personas con discapacidad.



Contenidos. **MÓDULO 4.** (continuación)

- Discapacidades en las personas dependientes:
 - Concepto.
 - Clasificación y etiologías frecuentes.
 - Características y necesidades.
 - Calidad de vida, apoyo y autodeterminación de las personas con discapacidad.

3. Acompañamiento de los usuarios

- Concepto de acompañamiento de las personas dependientes en la institución.
- Áreas de intervención, límites y deontología.
- Funciones y papel del profesional en el acompañamiento.
- Intervenciones más frecuentes.
- Técnicas y actividades para favorecer la relación social.
- Técnicas básicas de comunicación: individuales y grupales.
- Acompañamiento en las actividades.

Contenidos. **MÓDULO 4.** (continuación)

UNIDAD FORMATIVA 2.

MANTENIMIENTO Y MEJORA DE LAS ACTIVIDADES DIARIAS DE PERSONAS DEPENDIENTES EN INSTITUCIONES

1. Mantenimiento y entrenamiento de las funciones cognitivas en situaciones cotidianas de la institución:

- Técnicas para el entrenamiento de la memoria.
- Técnicas para el entrenamiento de la atención.
- Técnicas para el entrenamiento de la orientación espacial, temporal y personal.
- Técnicas para el entrenamiento del razonamiento.
- Elaboración de estrategias básicas de intervención.

2. Mantenimiento y entrenamiento de hábitos de autonomía personal en situaciones cotidianas de la institución:

- Técnicas, procedimientos y estrategias de intervención.
- Técnicas de resolución de conflictos.
- Procedimientos y estrategias de modificación de conducta.
- Comportamientos en grupo.
- Utilización de las dinámicas de grupo.
- Observación del usuario en situaciones especiales, fiestas y eventos:
 - Técnicas básicas de observación.
 - Intervención en situaciones de crisis.
 - Comunicación de incidencias al equipo interdisciplinar

Contenidos. **MÓDULO 4.** (continuación)

UNIDAD FORMATIVA 3.

TÉCNICAS DE COMUNICACIÓN CON PERSONAS DEPENDIENTES EN INSTITUCIONES

1. Mejora del proceso de comunicación con el usuario
 - Proceso de comunicación; características.
 - Barreras en la comunicación, interferencias y ruidos.
 - Pautas para mejorar la comunicación con el usuario: claridad, sencillez, atención, empatía.
 - Técnicas básicas de comunicación no verbal.
 - Adaptación del léxico de la institución a las características del usuario.
 - Comunicación con los familiares y el entorno del usuario.

2. Utilización de técnicas de comunicación alternativa y aumentativa
 - Necesidades especiales de comunicación.
 - Estrategias y recursos de intervención comunicativa.
 - Sistemas alternativos de comunicación:
 - Ayudas técnicas para la comunicación alternativa y aumentativa.



Metodología

- Aprendizaje continuo de nuestros alumnos minimizando dificultades.
- Programas formativos de alta calidad que permiten un óptimo desarrollo académico del alumno.
- Formación elearning con las últimas tecnologías.
- Sin desplazarte de casa con gran disponibilidad horaria al decidir tú en qué momento del día estudiar.
- Herramientas y recursos didácticos en continua actualización.
- Seguimiento personalizado de cada alumno, de manera que siempre vas a tener un tutor a tu disposición.
- Tu progreso será evaluado y podrás profundizar en los contenidos.
- Los recursos didácticos se actualizan constantemente para una mejor experiencia.



Salidas Profesionales

Cuidador de minusválidos físicos, psíquicos y sensoriales.
Cuidador de personas dependientes en instituciones.
Gerocultor.



Prácticas en Empresas

Podrá hacer 300 horas de prácticas en empresas cercanas a su zona.

Inscripción voluntaria en nuestra bolsa de empleo activa.

MADRID

Calle Gran Vía, 57 10º J
28013, Madrid

Tel: 918 277 096



@Ceifor_Estudios



CeiforEstudios



@CeiforEstudios



Ceifor Estudios

M ó v i l : + 3 4 6 5 3 2 9 0 2 1 6
i n f o r m a c i o n @ c e i f o r e s t u d i o s . c o m

www.ceiforestudios.com

Ceifor Estudios®